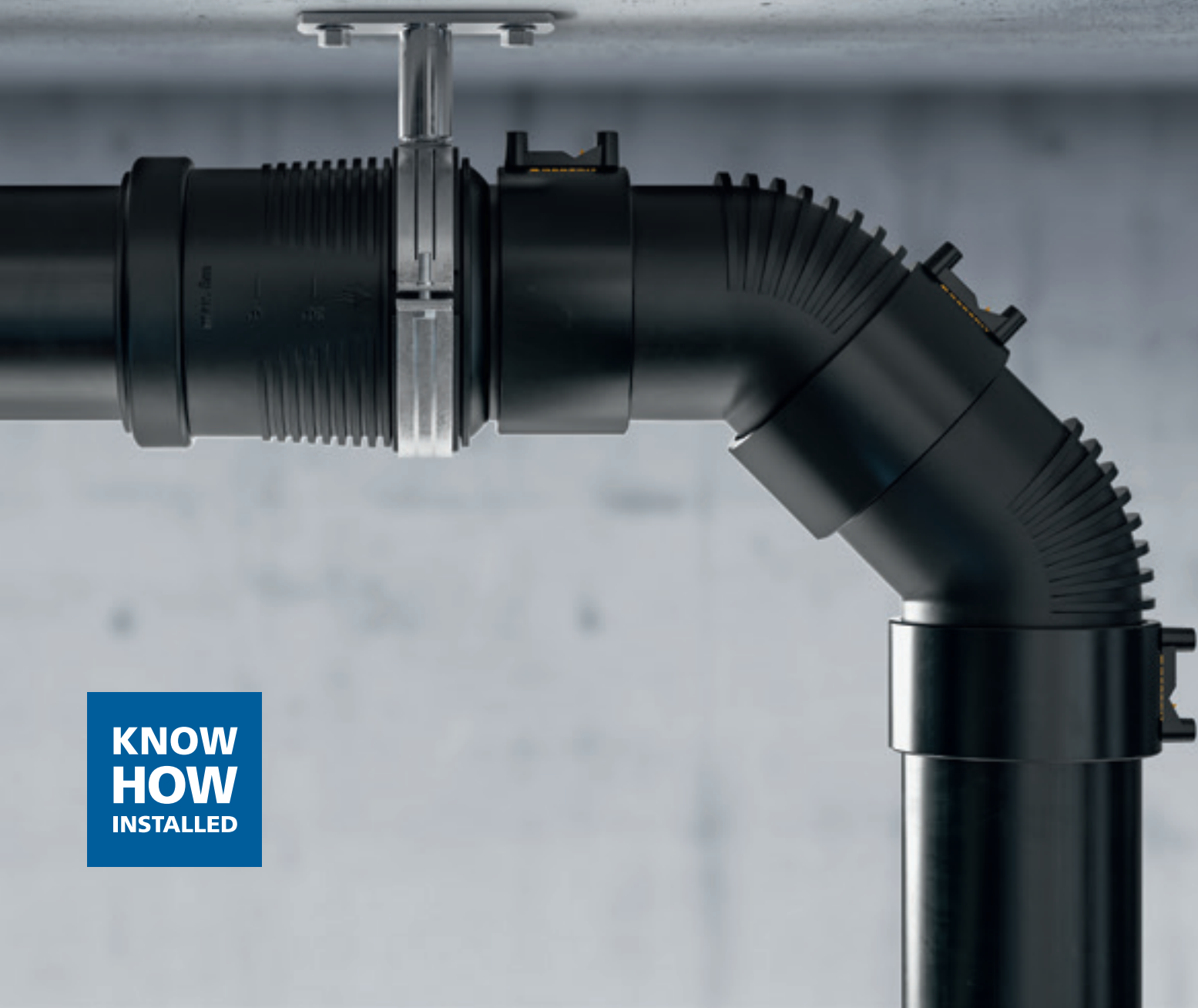


GEBERIT NUOTEKŲ SISTEMOS

SAUGUS SPRENDIMAS

SIEKIANTIEMS ŠVARIŲ
NUOTEKŲ SISTEMŲ



**KNOW
HOW
INSTALLED**



RINKITĖS **SAUGUMĄ**

Geberit vamzdžių sistemose įdiegtos mūsų praktinės žinios ir patirtis sanitarinių technologijų srityje. Nuo vandentiekio pajungimo iki paskirstymo vartotojams po aukštus ar stogo ir pastato nuotekų šalinimo į lauko tinklų sistemą – Jūs galite pasikliauti Geberit sistemomis. Rinkdamiesi Geberit, savo klientus aprūpinsite pažangiais techniniais hidraulikos, gaisrinės saugos sistemų ir garso izoliacijos sprendimais, išsiskiriančiais patikimumu ir aplinkosauginėmis savybėmis.

12

GEBERIT SILENT-PRO



16

GEBERIT SILENT-DB20



20

GEBERIT SILENT-PP



Itin gerai slopina garsą



Optimizuotos garso slopinimo charakteristikos



24

GEBERIT PE



28

GEBERIT SOVENT



30

GEBERIT PLUVIA

TURINYS

GEBERIT SISTEMINIS POŽIŪRIS TECHNOLOGIJAS	06	GEBERIT SILENT-PP	20
Kai viskas dera ir tinka		Tylus nuotekų šalinimas, paprastas movinis sujungimas	
GEBERIT GAISRINĖ SAUGA IR GARSO IZOLIACIJA	08	GEBERIT HDPE	24
Patogumai – tik saugiai įrengus		Tvirti ir atsparūs visomis sąlygomis	
GEBERIT PASLAUGOS	10	GEBERIT SOVENT	28
Stipri partnerystė vardan kiekvieno užsakymo		Kompaktiška nuotekų sistema daugiaaukščiuose pastatuose	
GEBERIT SILENT-PRO	12	GEBERIT PLUVIA	30
Efektyvi garso izoliacija, lengvai įrengiama movinė sistema		Sifoninė stogo lietaus nuotekų sistema	
GEBERIT SILENT-DB20	16	ĮRANKIAI	34
Garso izoliacija nuotekų vamzdžiuose		Reikmenys, skirti sujungti	
		TECHNINIAI DUOMENYS	36
		GEBERIT KAIP GAMINTOJAS	40



Sandūrinis suvirinimas



Elektra suvirinama jungtis



Suspaudžiama jungtis



Movinė jungtis su EPDM tarpine

GEBERIT SISTEMINIS POŽIŪRIS Į TECHNOLOGIJAS KAI VISKAS DERA IR TINKA

Nuotekų šalinimas – tai daugiau nei tiesiog vandens išleidimas - Geberit laikosi būtent tokio požiūrio. Įmonė pasitelkia savo praktines žinias kurdamą pažangius produktus, kad užtikrintų, jog siūlomos nuotekų šalinimo technologijos atitiktų šiuolaikinius poreikius statybose ir griežtus gaisrinės saugos ir garso izoliacijos reikalavimus.

TOBULUMUI NĖRA RIBŲ

Geberit – Europos rinkos lyderis sanitarinių technologijų srityje. Tai ypač akivaizdu įrengiant nuotekų šalinimo sistemas. Vargu ar bet kuri kita šiame sektoriuje veikianti kompanija metai iš metų investuotų tiek daug išteklių į esamų sistemų tobulinimą ir naujų technologijų bei produktų kūrimą.

SISTEMOJE ĮDIEGTA SAUGA

Nuotekų sistemos gaisrinė sauga ir garso izoliacija yra efektyvi tik tiek, kiek šiuo atžvilgiu efektyvus jos silpniausias komponentas. O derinant skirtingų gamintojų komponentus, jų sujungimo vietose rizikuojama visiškai prarasti šias savybes. Be to, žymiai sunkiau užtikrinti tokios kombinuotos sistemos atitikimą galiojantiems standartams ir reikalavimams. Būtent todėl Geberit siūlo kompleksines sistemas su garantija ir Jūsų projektui būtina dokumentacija. Taip Jūs galėsite pasiūlyti savo klientams patvirtintą aukštą apsaugos nuo gaisro plitimo nuotekų vamzdžiais laipsnį. Pasitelkdami patirtį garso izoliacijos srityje, Jūs užtikrinsite efektyvų nuotekų garso slopinimą privačiuose namuose, viešuose pastatuose, viešbučiuose ir verslo įstaigose.

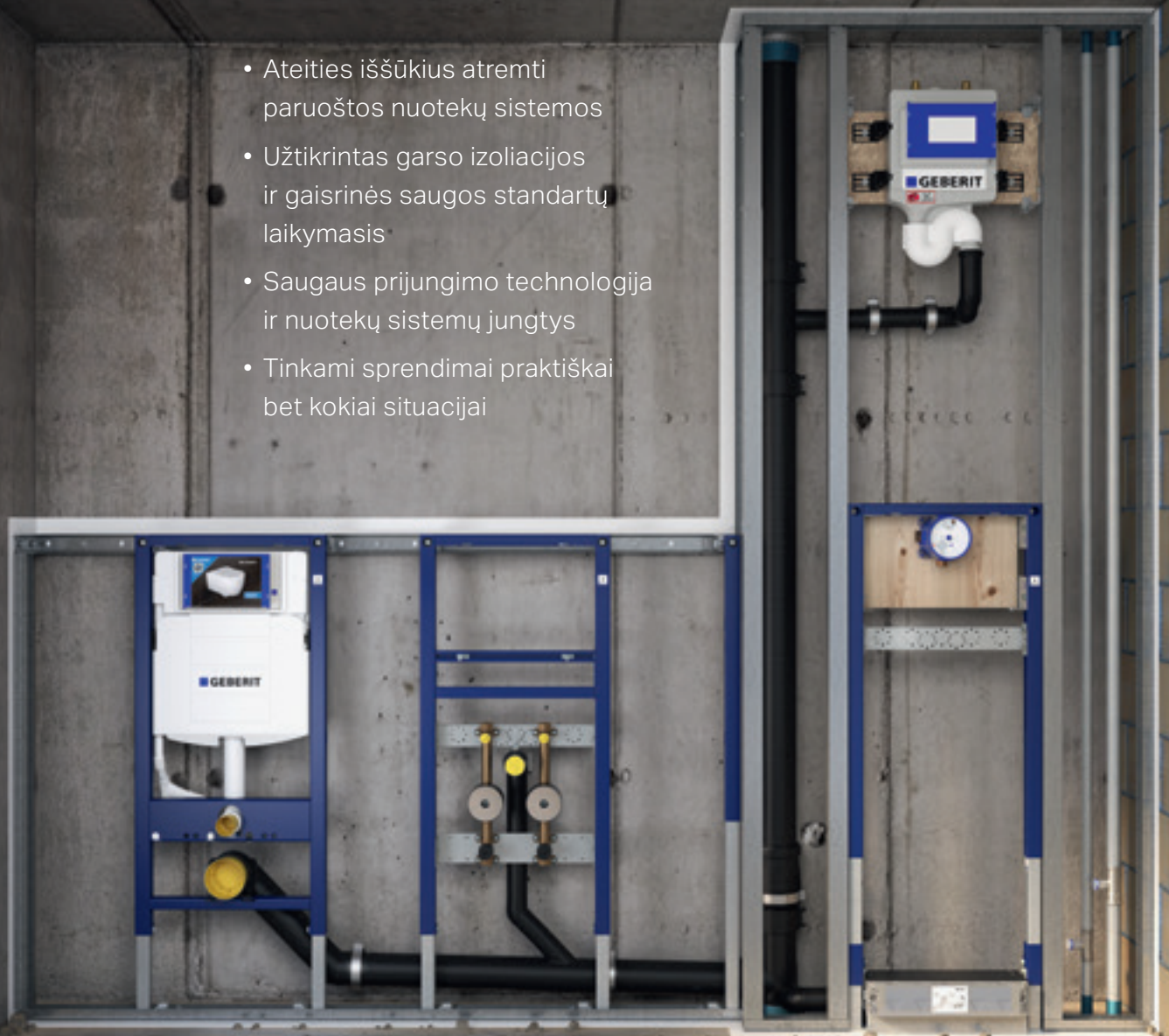
SISTEMINIAI SPRENDIMAI ĮVAIRIOMS SITUACIJOMS

Geberit labai atsakingai žiūri į nuotekų sistemų įrengimą, todėl siūlo jungtis, kurias naudojant su vamzdžių sistemomis, gaunama lengvai įrengiama vientisa sistema. Nuotekų sistemų jungtys taip pat užtikrina tobulą sanitarinės įrangos prijungimą. Geberit visada turės tinkamą sprendimą bet kokiai situacijai: ypatingam vonios kambario dizainui, erdvėms, kuriomis naudosis neįgalieji, ar statybų projektui, kuriuo siekiama sutaupyti kuo daugiau erdvės.

PASIKLIAUKITE PROFESIONALAIS

Produkto ar technologijos populiarumas neatsiejamas nuo galimybių jį praktiškai pritaikyti statybos projekte ir ekonomiškumo. Būtent todėl mes rimtai atsižvelgiame į atsiliepimus ir pasiūlymus, kuriuos gauname iš santechnikos profesionalų visame pasaulyje, kad galėtume pasiūlyti pažangias naujoves ir toliau plėtoti savo sprendimus. O tai reiškia, kad Geberit produktuose ir sistemose įdiegiama ne tik mūsų, bet ir Jūsų patirtis!

- Ateities iššūkius atremti paruoštos nuotekų sistemos
- Užtikrintas garso izoliacijos ir gaisrinės saugos standartų laikymasis
- Saugaus prijungimo technologija ir nuotekų sistemų jungtys
- Tinkami sprendimai praktiškai bet kokiai situacijai



GARSO IZOLIACIJA, GAISRINĖ SAUGA IR HIDRAULIKA

PATOGUMAI –

TIK SAUGIAI ĮRENGUS

Šiuolaikiniuose pastatuose nuotekų šalinimo sistemoms keliami vis aukštesni reikalavimai. Siekiant užtikrinti patogumą ir saugą ne tik dabar, bet ir ateityje, įskaitant sistemų eksploataciją didžiausiomis apkrovomis, Geberit kuria optimizuotų hidraulinių charakteristikų produktus ir sprendimus, atitinkančius saugaus įrengimo, garso izoliacijos ir taupaus išteklių naudojimo reikalavimus – viskas tam, kad Jūs ir Jūsų klientai būtų užtikrinti kokybišku nuoteku įrengimu.



VISAPUSIAI BANDYMAI IR NUOSEKLI TECHNOLOGIJŲ PLĖTRA

Geberit ne tik turi laboratorijas, skirtas plėtoti sanitarines technologijas ir medžiagas, bet ir išskirtinę statybos technologijų ir akustikos laboratoriją, kurioje išbandomos nuotekų sistemos ir jų komponentų hidraulinės bei akustinės savybės. Tokia laboratorija suteikia galimybę natūrinių bandymų būdu patikrinti, kaip perduodamas garsas pastato magistraliniu nuotekų vamzdynu. Gaisrinės saugos srityje Geberit glaudžiai bendradarbiauja su išorinėmis bandymų laboratorijomis. Natūriniai gaisrinės saugos bandymai atliekami tiek su prototipais, tiek su serijinės gamybos gaminiais. Atitinkamai, produktų kūrimo metu atsižvelgiama į visus konkrečioje šalyje galiojančius gaisrinės saugos reikalavimus.



SU NUOTEKŲ HIDRAULIKA SUSIJĘ IŠŠŪKIAI

Tušti sifonai, smarkiai kintantis vandens lygis, per didelės sistemos ar nereikalingi ventiliacijos kanalai – visa tai byloja apie netinkamai suprojektuotas ar įrengtas sistemas. Geberit pagalvojo apie šias problemas, savo laboratorijose ir kompiuterinėse programose kurdami optimizuotų hidraulinių charakteristikų produktus. Geberit darbuotojai atlikdami mokymus apie nuotekas sanitarinių sistemų inžinieriams, projektuotojams bei montuotojams prisideda prie žinių plėtros hidraulikos srityje.

- Optimizuotų hidraulinių charakteristikų produktai – Geberit mokslinių tyrimų ir plėtos rezultatas
- Visos sistemos garso izoliacijos bandymai
- Priešgaisrinės saugos reikalavimus atitinkantys produktai – aukštas saugos lygis



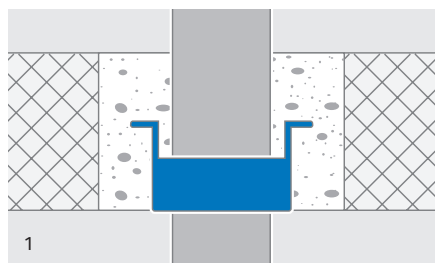
GARSO IZOLIACIJA IŠ VIENO GAMINTOJO

Išmanios tvirtinimo ir izoliacijos technologijos, pagerina nuotekų sistemos akustines savybes ir užtikrina efektyviausią triukšmo, kurį sukelia nuotekos, slopinimą. Geberit Silent-Pro ir Geberit Silent-db20 sistemos vamzdžiams skirti laikikliai, Geberit Isol Flex garsą izoliuojantis demblis ir izoliacinė juosta - komponentai, be kurių garso izoliacijos sistema nebūtų tokia efektyvi.

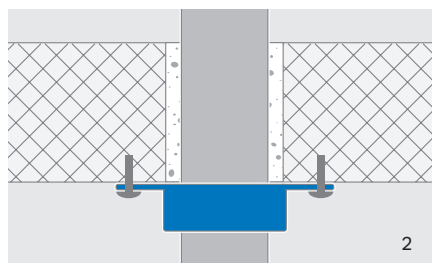
DIDESNĖ APSAUGA NUO UGNIES PLITIMO

Netinkamai užsandarintos sienų ir lubų angos, inžinerinių sistemų nišos, įrengtos nesilaikant standartų, palengvina ugnies plitimą pastate. Geberit priešgaisrinė mova RS90 užsandarina vamzdžio angą gaisro atveju ir neleidžia dūmams, liepsnai ir šilumai plisti į kitas patalpas ar pastato dalis. Priešgaisrinę movą RS90 Plus galima naudoti su visomis Geberit nuotekų sistemomis.

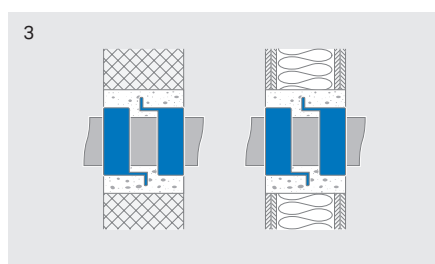
PRIEŠGAISRINĖS APSAUGOS ĮVAIRIOMIS KONSTRUKCINĖMIS SĄLYGOMIS PRAKTINIAI PAVYZDŽIAI



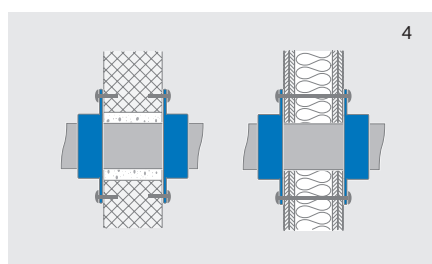
1



2



3



4

Pavyzdžiai:

- 1 Įrengimas lubose
- 2 Įrengimas po lubomis
- 3 Įrengimas sienoje
- 4 Įrengimas prieš sieną



GEBERIT PASLAUGOS

STIPRI PARTNERYSTĖ VARDAN KIEKVIENO UŽSAKYMO

Visiems svarbu kokybė ir inovatyvumas, patikimumas, partnerystė ir asmeninės konsultacijos. Mes ne tik lenkiame bet kokius laiko rekordus kalbant apie aukštos kokybės produktų vystymą, bet taip pat siūlome Jums paslaugas ir pagalbą, kad Jūsų projektas vyktų sklandžiai, esant poreikiui - ir pačiame objekte.



ASMENINĖS KONSULTACIJOS IR PASLAUGOS

Mes džiaugiamės galėdami Jums padėti. Mūsų tarnybos telefonu, asmeninio pokalbio metu ar apsilankant objekte – Geberit visada pasiruošęs suteikti pagalbą ar pasidalinti patarimais. Nuo specializuotos informacijos iki techninių konsultacijų bei pagalbą visais klausimais, susijusiais su projektavimu – tai yra visapusišė tiesioginė pagalba. Prireikus, tokį aptarnavimą galime teikti viso statybos projekto laikotarpiu.

MŪSŲ KOMPETENCIJA JUMS

Visus reikiamus klausimus apimanti Geberit mokymų programa specialiai sukurta dirbantiems santechnikos sektoriuje, kad padėtų pasiruošti ateities iššūkiams. Savo žiniomis dalinamės su jumis per seminarus gyvai, internetu ar atvykę į Jūsų objektą, todėl galime drąsiai teigti, kad prisijungiame prie Jūsų sėkmės. Mes taip pat suteiksime reikiamos mokomosios medžiagos – nuo įrengimo vadovų iki mokomųjų vaizdo įrašų, kur rasite atsakymus į savo klausimus bei pagalbą atliekant įvairius darbus.

SKAITMENINĖ PAGALBA PROJEKTUOJANT

Sėkmingi santechnikos sistemų įrengimo projektai visada prasideda projekto parengimu. Geberit ProPlanner projektavimo programinė įranga, praktinė Geberit ProApp programėlė, taip pat daugybė kitų įrankių – mes turime įvairių galimybių padėti Jums Jūsų kasdienėje veikloje. Projektuojantiems pastatą Autodesk Revit programa esame parengę BIM duomenis.



- Triukšmą slopinanti konstrukcija
- Kompaktiškos jungtys
- Įmovimo gylis, kurį galima vizualiai patikrinti
- Akivaizdžiai aukšta kokybė



GEBERIT SILENT-PRO

EFEKTYVI GARSO IZOLIACIJA

LENGVAI ĮRENGIAMA MOVINĖ SISTEMA

Geberit Silent-Pro nuotekų sistema pastebimai slopina nepageidaujamą triukšmą, kurį neretai tenka girdėti iš kaimynų vonios kambario. Santechnikai ir sanitarinių sistemų projektuotojai gali būti ramūs - su Geberit Silent Pro sistema bus įgyvendinti visi nuotekų garso izoliacijos ir gaisrinės saugos reikalavimai.

TRIUKŠMĄ SLOPINANTI KONSTRUKCIJA

Geberit Silent-Pro – tai nuotekų sistema, itin veiksmingai izoliuojanti garsą dėl didelio tankio ir specialios, triukšmą slopinančios konstrukcijos.

LENGVAS ĮMOVIMAS IR PATIKIMAS SUJUNGIMAS

Geberit Silent-Pro sistemos dalis lengva sujungti, nesibaiminant, kad jungtis gali būti nesandari. Kiekviena jungtis turi kontrolinį įmovos žiedą, bei elastingas EPDM tarpines -dėl šių komponentų montavimas vyksta lengvai ir užtikrintai.

KOMPAKTIŠKOS JUNGTYS

Geberit Silent-Pro papildomi privalumai nelieka nepastebėti, kai sistemai įrengti skiriama nedaug erdvės – visos jungtys pasižymi kompaktiška konstrukcija.

VEIKSMINGAS NUOTEKŲ ŠALINIMAS DIDELIAIS KIEKIAIS

Geberit Silent Pro sistema pasižymi itin dideliu nuotekų pralaidumu. Ypatingos konstrukcijos "swept entry" trišakis užtikrina sklandų atšakų pajungimą prie nuotekų stovų.



Viskas, ko reikia praktiškai bet kokiai užduočiai atlikti: Geberit Silent-Pro asortimentą sudaro daugiau nei 100 jungčių ir daugiau nei 60 vamzdžių variantų nuo DN50 iki DN150 skersmens.

GEBERIT SILENT-PRO

GREITAS CENTRAVIMAS

Ant Geberit Silent-Pro jungčių esančios 30° žymės padeda greičiau ir tiksliau jas centruoti.

SAUGUS ĮRENGIMAS

Geberit Silent-Pro sistemą saugu įrengti net sunkiai pasiekiamose pastatų vietose, įskaitant atvejus, kai naudojami didelių matmenų vamzdžiai – specialios apsauginės briaunelės padeda išlaikyti jungtį rankose.

VIZUALUS ĮMOVIMO GYLIO TIKRINIMAS

Jungtį įmovus nepakankamai giliai, gali atsirasti nuotėkių bei kyla žalos rizika. Tinkamą gylį žymi specialus žiedas – Jums nereikės papildomai nieko matuoti ar žymėti.





ATSPARUMAS UV SPINDULIAMS

Didelė anglies dalelių koncentracija vamzdžių medžiagoje ir aukštos kokybės EPDM tarpinės užtikrina vamzdynų atsparumą, kai jie yra laikomi lauke.



DIDESNĖ SAUGA

Geberit Silent-Pro sistema yra sandari dėl iš anksto numatyto įmovimo gylio. Tai reiškia, kad nedideli nukrypimai, tokie kaip nelygiai nupjauti vamzdžių galai ar ne iki galo įmautos jungtys, nepakenks sistemos saugos charakteristikoms.



IŠ EPDM GUMOS PAGAMINTOS TARPINĖS

Šios medžiagos tarpinės užtikrina sandarumą ištisus dešimtmečius. Net atšiauriomis eksploatacijos sąlygomis – ar tai būtų aukštesnė vandens temperatūra ar buityje naudojamų chemikalų poveikis – EPDM gumos tarpinės užtikrina sistemos ilgaamžiškumą ir saugą.



APSAUGA NUO ĮBRĖŽIMŲ

Statybvietėms būdingomis atšiauriomis sąlygomis jungčių paviršių, kuris yra svarbus sistemos sandarumui užtikrinti, lengva subraižyti. Gerai apgalvota jungties konstrukcija palengvina kasdienį montuotojo darbą.

- Veiksminga garso izoliacija
- Didelis pralaidumas
- Įvairios panaudojimo galimybės
- Siūlomi visi standartiniai skersmenys



GEBERIT SILENT-DB20

GARSO IZOLIACIJA NUOTEKŲ VAMZDŽIUOSE

Nesvarbu kokio tipo pastatai ar patalpos - sodyba, viešbutis ar posėdžių kambarys - triukšmas, sklindantis iš nuotekų vamzdžių yra nemalonus triukdis. Ši problema neegzistuoja pasirinkus Geberit Silent-db20 nuotekų šalinimo sistemą. Optimizuotų garso izoliacijos ir hidraulinių charakteristikų vamzdžiai ir jungtys tinka ne tik jungti prie pastato magistralio nuotekų vamzdžio, bet ir prie jungčių grindyse bei užtikrina tylų ir veiksmingą nuotekų šalinimą bet kokiame pastate.

VEIKSMINGA GARSO IZOLIACIJA

Dėl didelio tankio Silent-db20 mažina natūraliai atsirandančias vibracijas ir pastebimai sugeria garsą. Speciali konstrukcija, kurioje numatytos specialios triukšmą slopinančios briaunos, slopina triukšmą vietose, kuriose jis linkęs atsirasti.

ERDVĘ TAUPANTI KONSTRUKCIJA

Optimizuotų hidraulinių charakteristikų jungčių geometrija užtikrina efektyvų sąnaudų požiūriu produkto matmenų parinkimą nekenkiant sistemos pralaidumui. Atitinkamai paliekama daugiau erdvės vamzdžiams pastatų magistralinėse šachtose.



GEBERIT SILENT-DB20

SPRENDIMAI VISŲ TIPŲ PASTATAMS

Geberit Silent-db20 nuotekų sistema optimaliai ir be kompromisų išsprendžia nuotekų šalinimo užduotį bet kokiame pastate. Geberit Silent-db20 vamzdžiai siūlomi visų standartinių skersmenų nuo d56 iki d160, o jungčių ir priedų asortimentas padės patenkinti praktiškai bet kokius poreikius.



INOVACIJA JUNGČIŲ ASORTIMENTE

Geberit nuolat tobulina savo vamzdžių sistemas. Pavyzdžiui, naudojant kombinuotą jungtį su atšakomis, WC ir dušo moduliui skirtą jungtį su kampu prie nuotekų sistemos („swept-entry“) pajungiama atšaka, galima sumažinti grindų storį.

MONTAVIMAS TAUPANT LAIKĄ

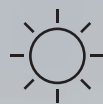
Geberit Silent-db20 nuotekų sistema padeda veiksmingai atlikti darbus pasitelkus siūlomą platų, praktikoje išbandytą jungčių asortimentą. Geberit Silent-db20 sistemos dalis montuotojai gali susimontuoti iš anksto savo dirbutvėse, o į objektą atsivežti paruoštas atkarpas. Tai ypač aktualu serijinėje gamyboje.

JUNGTYS VISOMS SITUACIJOMS

Jūs turite pasirinkimo laisvę vamzdinių sujungimui. Ši sistema gali būti sujungiama: elektromovomomis, užspaudžiamomis jungtimis arba tiesiogiai suvirinant.

SAUGI JUNGTIS NAUDOJANT ADAPTERIUS

Geberit siūlo specialius adapterius, skirtus prijungti Geberit PE ar Geberit Silent-PP nuotekų sistemą prie Geberit Silent-db20 nuotekų vamzdžio. Tokie adapteriai sudaro patikimą jungtį dėl juose esančių nerūdijančio plieno fiksatorių.



ATSPARŪS UV SPINDULIAMS

Geberit naudojamo polietileno (PE) sudėtyje yra specialių priedų, užtikrinančių veiksmingą apsaugą nuo UV spindulių. Būtent todėl klimato poveikiui atsparius Geberit Silent-db20 vamzdžius galima laikyti lauke ištisus mėnesius.



ATSPARŪS STIPRIAM APLINKOS POVEIKIUI IR ĮVAIRIOMS SĄLYGOMS

Geberit Silent-db20 vamzdžiai yra itin ilgaamžiai įprastoje patalpos temperatūroje. Stiprus polietilenas (PE) lieka atsparus stipriam aplinkos poveikiui net - 20 °C temperatūroje. O svarbiausia, kad toks atsparumas tampa didžiuoju privalumu statybos etape – vamzdžiai lieka nepažeisti net esant galimam mechaniniam poveikiui.

- Daugiau pralaidumo, mažiau triukšmo
- Optimizuotos hidraulinės charakteristikos, užtikrinančios didesnę nuotekų pralaidumą
- Paprasta movinių jungčių sistema



GEBERIT SILENT-PP

TYLUS NUOTEKŲ ŠALINIMAS SU MOVINE SISTEMA

Geberit Silent-PP nuotekų sistemą su įmaunamomis jungtimis sudaro tvirti trisluoksniai vamzdžiai, todėl ji puikiai tinka pastato magistraliniam nuotekų vamzdynui bei optimizuotų garso izoliacijos charakteristikų nuotekų atšakoms įrengti. Kombinuojant Silent Pro ir Silent db 20 pastato nuotekų magistraliniam vamzdynui, o atšakoms naudojant Silent PP - pasiekiami labai aukšti garso slopinimo rezultatai.

OPTIMIZUOTŲ GARSO IZOLIACIJOS CHARAKTERISTIKŲ KONSTRUKCIJA

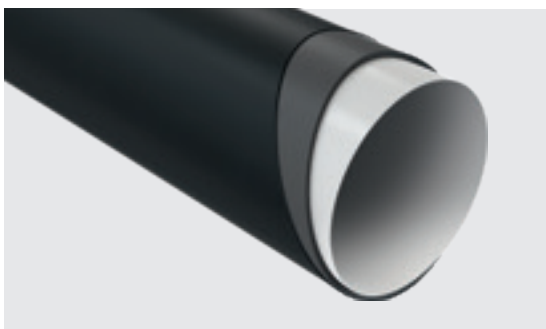
Geberit Silent-PP užtikrina efektyvų šalinamų nuotekų keliamo triukšmo slopinimą. Siekiant tokio poveikio, panaudota mineralais sustiprinta trisluoksnė medžiagos konstrukcija ir optimizuotų hidraulinių charakteristikų jungtys.

DIDELIS PATVARUMAS IR PATIKIMOS BEI SANDARIOS MEDŽIAGOS

Aukštas Geberit Silent-PP sistemos vamzdžių atsparumas gniuždymui ir kruopščiai išbandytos EPDM gumos tarpinės, esančios vamzdžių ir jungčių movose, užtikrina patikimą nuotekų sistemos sandarumą.

SILENT-PP VAMZDIS SU DVIEM MOVOMIS

Perpjovus vamzdį su movomis abejuose pusėse galime turėti dvi pilnai naudojamą dalis. Atitinkamai, įrengimo metu susidaro mažiau atplaišų ir atliekų, taip pat reikia mažiau vietos sandėliuojant, gabenant ir laikant objekte. Tai reiškia mažesnius kaštus, didesnį projekto ekonominį efektyvumą ir aplinkai mažiau kenksmingus darbus.



Mineralais sustiprinta trisluoksnė konstrukcija



Geberit Silent-PP vamzdis su dviem movomis

GEBERIT SILENT-PP

DIDELIS ASORTIMENTAS

Siūlomi septyni skirtingi Geberit Silent-PP vamzdžių ilgiai ir daugiau nei 100 jungčių. WC ir dušo nuotakui prijungti (pvz., kai naudojamas Geberit dušo latakas), siūloma jungtis su dviem atšakomis, žymiai palengvinanti WC ir dušo nuotako įrengimą, užtikrinanti veiksmingą darbų atlikimą ir paliekanti daugiau laisvos erdvės.

MAŽAS LINIJINIS PLĖTIMASIS

Geberit Silent-PP įmaunamų jungčių sistemos trisluoksniai vamzdžiai plečiasi minimaliai, todėl visą nuotekų sistemą galima įrengti nenaudojant plėtimąsi kompensuojančių movų. Linijinį plėtimąsi kompensuoja sistemos dalyse numatytos movos. Tokiu būdu taupomos ne tik lėšos, bet ir įrengimo darbams skiriamas laikas.

SUDERINAMUMAS TARP SISTEMŲ

Suderinama su itin efektyviai triukšmą slopinančiomis nuotekų šalinimo sistemomis Geberit Silent-Pro ir Geberit Silent-db20. Moviniai adapteriai sukuria patikimą sandarią jungtį prie pastato magistralinio nuotekų vamzdyno, įrengto naudojant Silent-db20. Silent-PP ir Silent-Pro sistemos yra suderinamos nenaudojant adapterių.



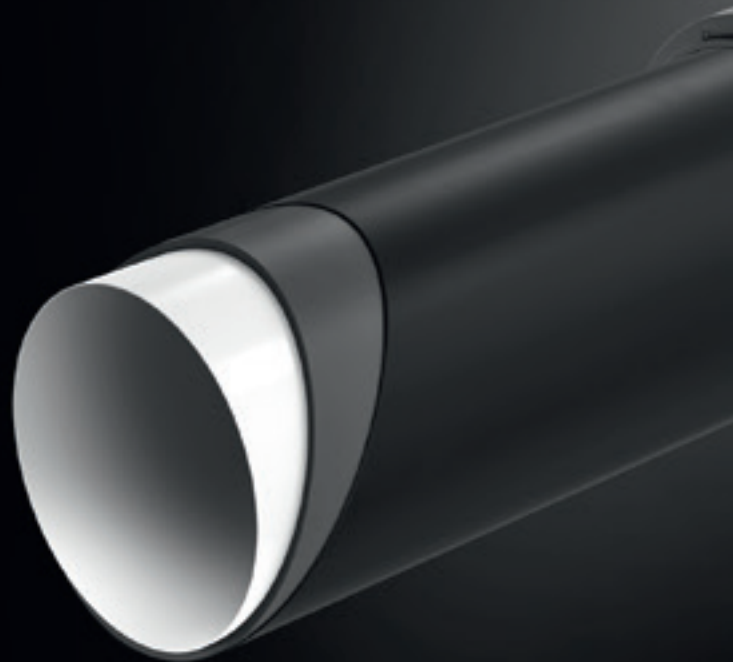
ATSPARUMAS STAIGIAM ŽEMOS TEMPERATŪROS POVEIKIUI

Dėl Geberit Silent-PP produktams naudojamų tvirtų medžiagų, atsparių staigiam šalčio poveikiui, vamzdžius ir jungtis saugu naudoti ir žemoje temperatūroje be jokių rūpesčių ir trūkimo pavojaus.



ATSPARUMAS UV SPINDULIAMS

Vamzdžių medžiaga pasižymi aukšta anglies dalelių koncentracija, o kokybiškos tarpinės yra pagamintos iš EPDM gumos, todėl sistema yra atspari saulės spinduliams laikant lauke iki dviejų metų.





LENGVAS CENTRAVIMAS

Visos movinės Geberit Silent-PP nuotekų sistemos jungtys turi 30° žymėjimus, kad visą sistemą būtų paprasta centruoti. Jungtys turi specialias konstrukciją sutvirtinančias briauneles, kad naudoti jungtis būtų dar paprasčiau.

KONTROLIUOJAMAS ĮMOVIMO GYLIS

Įmovos gylis žiedas nurodo galinę įmovimo poziciją, todėl tinkamą įmovimo gylį itin paprastą kontroliuoti. Tai yra papildomas privalumas, nes užtikrinamas saugesnis nuotekų vamzdžių įrengimas ir sistemos sandarumas.

- Platus jungčių ir skersmenų asortimentas
- Atsparumas aukštai temperatūrai ir cheminiam poveikiui
- Tvirta ir atspari staigiam aplinkos poveikiui konstrukcija
- Įvairios sujungimo galimybės
- Aplinką tausojantis plastikas



GEBERIT HDPE

TVIRTI IR ATSPARŪS VISOMIS SĄLYGOMIS

Geberit HDPE nuotekų sistemai visiškai nesvarbi temperatūra, slėgis ar joje esančios terpės agresyvumas. Siūlomi visi įprasti šių tvirtų vamzdžių skersmenys nuo d32 iki d315, taip pat visas jungčių asortimentas, įskaitant specialias jungtis. Vamzdžiams naudojama polietileno medžiaga, pasižyminti neįtikėtinu tvirtumu. Sistemoje numatyta jungčių technologija užtikrina nekintamą sandarumą ir aukštą tempimo stiprį. Sistemą sudaro kruopščiai išbandyti komponentai ir praktiški įrankiai, skirti naudoti tiek objektuose, tiek dirbtuvėse.



TOBULAI TINKA PAPILDOMAM PRITAIKYMIUI PRIEŠ MONTUOJANT

Dėl fiksuotų jungčių technologijos Geberit HDPE sistema puikiai tinka papildomai pritaikyti ją konkrečioms sąlygoms prieš montuojant, todėl gali būti gaminama serijinės gamybos principu, siekiant užtikrinti ekonominę efektyvumą.

TINKA NAUDOTI NET KRAŠTUTINĖMIS TEMPERATŪROMIS

Geberit HDPE sistemos komponentai yra ypač tvirti dėl aukšto naudojamos medžiagos tankio. Šios medžiagos nepaveikia karštas vanduo iki 80 °C, o esant trumpalaikiam poveikiui ir tam tikroms sąlygoms – net iki 100 °C. Šaltomis sąlygomis ši tvirta medžiaga bus atspari aplinkos poveikiui esant iki - 40 °C temperatūrai.

ATSPARUMAS STAIGIAM POVEIKIUI IR ĮVAIRIOMS SĄLYGOMS

Šios sistemos vamzdžiai ir jungtys atlaiko staigų aplinkos poveikį, smūgius ir iki 1,5 bar slėgį be jokių lūžimų ar deformacijų. O svarbiausia, kad toks atsparumas tampa didžiuoju privalumu statybos etape – vamzdžiai lieka nepažeisti net esant galimam mechaniniam poveikiui.

TAUSOJA APLINKĄ

Naudojama medžiaga – polietilenas – tausoja aplinką, užtikrina teigiamą ekologinę pusiausvyrą ir yra 100 % perdirbamas. Tinkamai naudojama, ši medžiaga neišskiria jokių toksinių medžiagų. Gaisro atveju neišskiria jokių dujų su druskos rūgštimi.

GEBERIT HDPE



PATIKIMAS SANDARUMAS

Geberit HDPE vamzdžių suvirinimo siūlės užtikrina nekintamą sandarumą daugybę metų bei aukštą saugą tiek pastatų savininkams, tiek santechnikams.



JVAIRŪS SPRENDIMAI

Geberit HDPE sistemoje siūlomas didžiu-
lis jungčių asortimentas, įskaitant
specialias jungtis ir priedus, todėl ši
sistema yra universalus sprendimas
įvairioms nuotekų šalinimo sąlygoms.
Ją galima naudoti gamybinėse,
komercinėse, laboratorijų patalpose, taip
pat įrengiant požeminius vamzdynus ar
stogo lietaus nuotekų sistemą su Geberit
Pluvia.

TINKA MONTUOTI SIENOSE IR GRINDYSE

Šie nepaprastai stiprūs ir tvirti Geberit
HDPE vamzdžiai gali būti užliejami betonu
arba klojami grunte laikantis statinių cha-
rakteristikų užtikrinimo ir kitų pripažintų
techninių reikalavimų

ATSPARUMAS CHEMIKALAMS

Geberit HDPE nuotekų šalinimo sistemą
galima naudoti įvairiomis situacijomis
gamybinėse ir laboratorijų patalpose.
Sistema yra pagaminta iš daugumai stan-
dartinių šarminių, rūgštinių ir cheminių
medžiagų poveikiui atsparios medžiagos.

JUNGTYS, TINKAMOS VISOMS APLINKYBĖMS

Nuo sandūrinių suvirintų jungčių iki greitai
elektra virinamų movų ar užsukamų
flanšinių ir srieginių jungčių – Geberit
HDPE vamzdžius ir jungtis galima jungti
įvairiais būdais, siekiant užtikrinti nekinta-
mą sistemos sandarumą.



ATSPARI UV SPINDULIAMS

Geberit naudojamo polietileno (PE)
sudėtyje yra specialių priedų, užtikrinan-
čių veiksmingą apsaugą nuo UV spindulių.
Būtent todėl šiuos klimato poveikiui
atsparius vamzdžius galima laikyti lauke.





- Daugiau naudingos erdvės pastate
- Paprastas projektavimas ir montavimas
- Akivaizdžiai mažesni vamzdynų skersmenys
- Nereikalingas ventiliacijos vamzdis
- Horizontalūs vamzdynai iki 6 metrų ilgio montuojami be nuolydžio

GEBERIT SUPERTUBE

ERDVĘ IR LAIKĄ TAUPANTI SISTEMA

Geberit SuperTube sutaupo vietos visomis kryptimis - vertikaliai ir horizontaliai - naudojami mažesnio skersmens vamzdynai bei atsisakoma papildomų vedinimų vamzdžių. Horizontalūs vamzdynai iki 6 metrų ilgio montuojami be nuolydžio.



1 GEBERIT PE SOVENT JUNGTIS

Optimizuota Geberit PE Sovent jungties geometrija nukreipia nuotekas stovė, priverčia jas sukis ir spaustis prie vamzdinio sienelių. Sukurtas sūkurinis srautas leidžia turėti stabilų oro stulpą stovė ir didelį sistemos pralaidumą



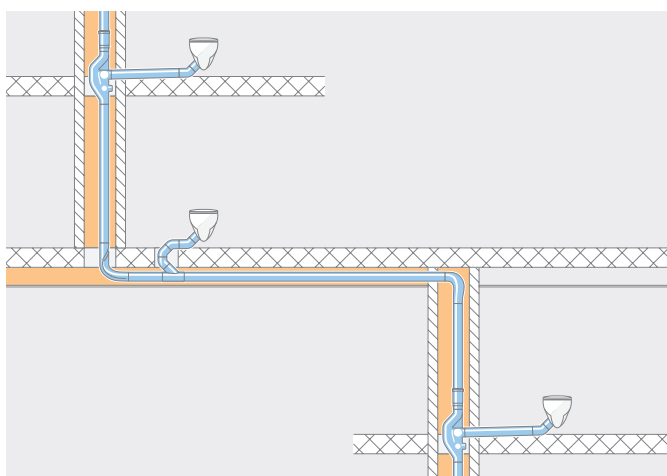
2 GEBERIT PE BOTTOMTURN ALKŪNĖ

Geberit PE BottomTurn alkūnė nuotekas nukreipia horizontaliai, nepertraukiant oro srauto stovė. Toks krypties pakeitimas ženkliai sumažina greičio nuostolius lyginant su standartinėmis nuotekų sistemomis.



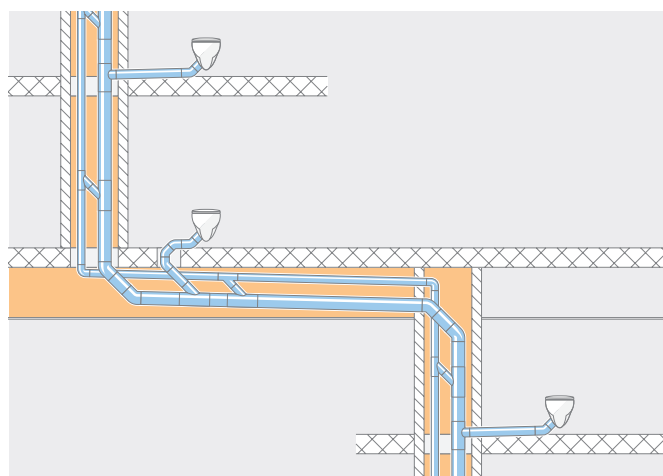
3 GEBERIT PE BACKFLIP ALKŪNĖ

Geberit PE Backflip alkūnė keičia nuotekų kryptį iš horizontalios į vertikalią bei priverčia nuotekų srautą sukis, išlaikant greitį bei užtikrinant oro srautą nuotekų sistemoje.



GEBERIT SUPERTUBE

Ši technologija sujungia nuolatinį 12 l/s nuotekų srautą su d110 skersmens vamzdynu be padeda išvengti lygiagreto ventiliacijos vamzdžio. Horizontalūs vamzdynai iki 6 metrų ilgio gali būti montuojami be nuolydžio.



SAVITAKINĖ NUOTEKŲ SISTEMA

Savitakinėje nuotekų sistemoje d160 skersmens stovas ir papildomas d90 skersmens ventiliacijos vamzdis pralaidžia 12.4 l/s nuotekų srautą. Horizontalūs vamzdynai montuojami su 0.5-5% nuolydžiu.

- Pastebimas medžiagų taupymas
- Greitas įrengimas
- Optimali laisvė projektuojant ir panaudojant erdvę
- Mažiau laiko, kurį reikia skirti sistemos priežiūrai
- Aukštas efektyvumas ir patikimumas

GEBERIT PLUVIA

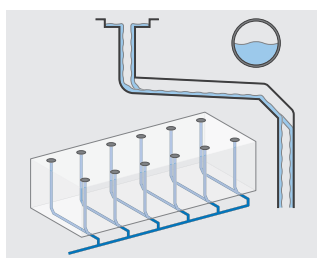
SIFONINĖ

LIETAUS NUOTEKŲ ŠALINIMO SISTEMA

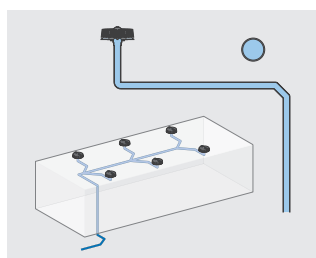
Geberit Pluvia sistema skirta veiksmingai ir patikimai šalinti nuo stogo lietaus vandenį net esant didžiausioms liūtims. Sifoninei stogo lietaus nuotekų sistemai įrengti reikia žymiai mažiau medžiagų ir erdvės, todėl atsiranda daugiau laisvos vietos. Tai reiškia daugiau laisvės projektuojant ir mažiau sąnaudų įrengiant ir eksploatuojant sistemą – puiki priežastis rinktis Geberit patirtį. Kruopščiai išbandyta technologija, inovatyvios detalės ir visapusiškas aptarnavimas – Geberit Pluvia jau daugybę metų nustato naujus standartus.

Savitakinėje sistemoje lietaus vandenį nuteka dėl nuolydžio vamzdyne, o kompaktiška Geberit Pluvia vamzdžių sistema greitai prisipildo lietaus vandens ir jį ištraukia pasitelkdamas atitinkamai susidarantį neigiamą slėgį. Geberit Pluvia stogo įlajos neleidžia sistemai su vandeniu įsiurbti oro bei užtikrina patikimą sistemos veikimą.

Rezultatas: pašalinama dvigubai daugiau lietaus vandens naudojant dvigubai mažesnio skersmens vamzdį. Tai reiškia didesnę laisvę projektuojant konstrukcijas, nes vamzdžių nereikia įrengti su nuolydžiu.



Savitakinė sistema



Geberit Pluvia sifoninė stogo lietaus nuotekų šalinimo sistema

TINKA PRAKTIŠKAI BET KOKIOS FORMOS STOGUI

Geberit Pluvia suteikia architektūrinės laisvės, nes ji gali patikimai veikti esant įvairioms stogo formoms. Ši sifoninė stogo lietaus nuotekų šalinimo sistema suteikia labai daug galimybių, kurios būtų techniškai neįgyvendinamos naudojant tradicines sistemas.

MAŽIAU STOGO ĮLAJŲ

Sifoninė stogo lietaus nuotekų šalinimo sistema pasižymi dideliu pralaidumu, todėl jai reikia mažiau stogo įlajų. Atitinkamai, jai įrengti, reikia mažiau medžiagų ir darbo, bei išsaugoma daugiau stogo konstrukcijos vientisumo

MAŽIAU LIETAUS NUOTEKŲ STOVŲ

sistemai reikia naudoti mažiau nuotekų stovų, nes vamzdžiai pilnai prisipildo vandens. Rezultatas - daugiau laisvės projektuojant konstrukcijas.

MAŽIAU VAMZDYNŲ GRINDYSE AR GRUNTE

Mažiau nuotekų vamzdžių ir mažiau jungčių reiškia mažesnes įrengimo ir medžiagų sąnaudas.

MAŽESNI VAMZDŽIŲ SKERSMENYS

Geberit Pluvia vamzdžiai suprojektuoti taip, kad būtų pilnai užpildomi. Butent todėl vamzdžių skersmenys yra žymiai mažesni nei savitakinėje sistemoje.

SAVAIME IŠSIVALANTI SISTEMA

Sistemoje susidarantis slėgis lemia didelį lietaus vandens ištraukimo greitį, kuris būna ne mažesnis nei 0,5 m/s ir savaiminį sistemos išsivalymą. Tai reiškia mažesnes laiko sąnaudas vykdant vamzdyno priežiūrą.

JOKIO NUOLYDŽIO

Geberit Pluvia vamzdžiai įrengiami horizontaliai, be jokio nuolydžio, todėl lietaus nuotekų sistema neužima papildomos erdvės.

GEBERIT PLUVIA

PATIKIMA VIS AIS ASPEKTAIS

Puikiai tarpusavyje derantys komponentai užtikrina nepriekaištingą visos sistemos funkcionavimą. Sumaniai suprojektuotos smulkmenos ir aukšta visų naudojamų medžiagų kokybė – tai patvarumo, saugos ir sklandaus funkcionavimo garantas.

GEBERIT PLUVIA STOGO ĮLAJOS

- Geberit stogo įlajos visų tipų stogams
- Patikimas sandarinimas naudojant EPDM gumos Geberit flanšinę tarpinę
- Kiekvienos stogo įlajos sandarumas yra atskirai patikrinamas gamykloje
- Pasukamas įlajos lapų gaudyklės fiksatorius užtikrinantis lengvą montavimą ir priežiūrą.
- Pluvia avarinio perpylimo funkcija suteikia galimybę, to prireikus, pritaikyti sistemą dideliems kritulių kiekiams

PAPRASTESNIS PROJEKTAVIMAS IR SKAIČIAVIMAS

- Geberit Pluvia gaminio parinkimo programa suteikia galimybę parinkti tinkamą sprendimą Jūsų konstrukcijai vos keliais mygtuko paspaudimais
- Hidraulinių parametrų skaičiavimus galima atlikti naudojant Geberit ProPlanner programinę įrangą su Autodesk® Revit® sąsaja
- Siūlomi visi reikiami BIM duomenys



STOGO KONSTRUKCIJOS – SPRENDIMAS PRAKTIŠKAI BET KOKIOMS STATYBŲ SITUACIJOMS



1 pavyzdys
Betono stogas su bitumine stogo danga





GEBERIT PLUVIA TVIRTINIMO SISTEMA

- Prie pastato konstrukcijos reikia tvirtinti tik kas 2,5 m
- Paprastas montavimas dėl naudojamų universalių užkalamų pleiščių
- Tvirtinimui naudojama elektra virinama juostelė padeda įrengti patikimas nejudamas atramas
- Puikiai tinka lengviems stogams, nes pastato konstrukciją veikia nedidelės apkrovos



2 pavyzdys

Lengva stogo konstrukcija su stogo plėvele ir Geberit garų izoliacijos jungtimi



3 pavyzdys

Šulinėlis eksploatuojamam stogui su bitumine stogo danga



4 pavyzdys

Stogas su plieniniu lataku



- Energijos taupymas neprarandant ventilacijos funkcionalumo
- Tiesioginis montavimas į d110 skersmens vamzdyną bei galimybė pritaikyti prie kitų skersmenų vamzdynų
- Nereikalingas servisas, apsauga nuo vabzdžių ir užšalimo
- Atsiperka nuo 5 iki 10 metų
- Apsaugo nuo nemalonių kvapų patekimo į terasas, esančias ant stogų

GEBERIT ENERGIJOS PALAIKYMO VOŽTUVAS ERV

PUIKUS SPRENDIMAS

ENERGIJOS TAUPYMU

Energijos išsaugojimo matavimai yra standartinė procedūra šiuolaikinėje statyboje. Jie paprastai apima visą pastatą: pradedant fasadu, langais ir baigiant stogu. Tačiau iki šiol jie neapėmė nuotekų stovų. Kai WC puode yra nuleidžiamas vanduo, ventiliacijos vamzdis nuotekų sistemoje neleidžia susiformuoti neigiamam slėgiui ir išsiurbti vandens iš sanitarinių prietaisų sifonų. To rezultatas - nuolatiniai šilumos nuostoliai per nuotekų sistemą. Geberit energijos palaikymo vožtuvas ERV uždaro vamzdyną išlaikydamas jo funkcionalumą.

KIEKVIENO ŠILUMOS NUOTĖKIO SUSTABDYMAS

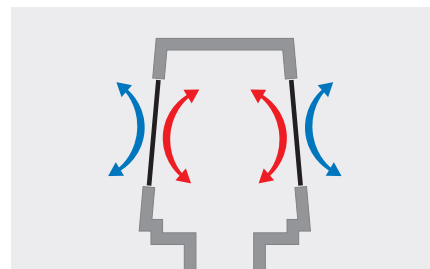
Geberit energijos palaikymo vožtuvas ERV uždaro ventiliacijos vamzdį virš stogo naudodamas magnetinę diafragmos sistemą. Vožtuvas automatiškai atsidaro, kai sistemoje reikalingas slėgio kompensavimas. Visą likusį laiką vožtuvas sulaiko šilumą pastate. Slėgio padidėjimas ar sumažėjimas kompensuojamas per ERV, nes vožtuvas gali būti atidaromas į abi puses. Tai suderinama su SN592000 standartu.

TEIGIAMAI POKYČIAI ATSIPERKA

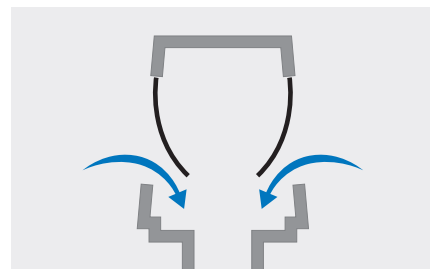
Priklausomai nuo pastato tipo, vietovės ir oro sąlygų, Geberit energijos palaikymo vožtuvas ERV gali atsipirkti per 5-10 metų laikotarpį*.

* Atsižvelgiama yra oro temperatūrą Liucerna mieste, Šveicarijoje, daugiaukštis pastatas, stovai neizoliuoti.

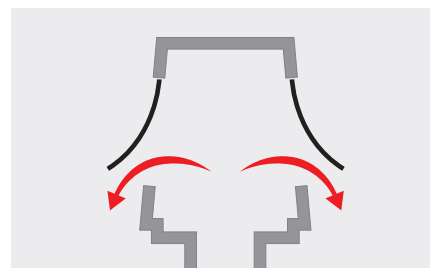
VENTILIACIJA PAGAL POREIKĮ



Kai stove nėra nuotekų judėjimo, vožtuvas yra uždarytas - nėra energijos nuostolių.



Nuotekoms judant stove susidaro neigiamas slėgis - vožtuvas atsidaro ir praleidžia orą į sistemą.



Vožtuvas taip pat atsidaro, jeigu yra poreikis kompensuoti sistemoje susidariusį slėgį.

ĮRANKIAI

REIKMENYS, SKIRTI SUJUNGTI



GEBERIT VAMZDŽIŲ GALŲ PARUOŠIMO ĮRANKIS

Vamzdį ar jungtį galėsite greitai paruošti suvirinimui elektra virinama mova

- Tinka naudoti d56-d110 skersmenų Geberit HDPE ir Geberit Silent-db20 vamzdžiams ir jungtims
- Galima naudoti su tradiciniais akumuliatoriniais gręžtuvais
- Puikiai tinka naudoti siaurose ar sunkiai pasiekiamose vietose
- Lengvai ir paprastai keičiamas peilis



SUVIRINIMO TIESIOGINIU BŪDU STAKLĖS

Suvirinimo tiesioginiu būdu staklės „Universal“ ir „Media“ lengva naudoti ir pritaikyti konkrečių dalių suvirinimui. Jos yra itin tvirtos, todėl gali būti naudojamos vamzdžių ir jungčių paruošimui tiek dirbtuvėse, tiek pačiame objekte.



GEBERIT MOVŲ VIRINIMO APARATAS ESG 3

Geberit suvirinimo elektra aparatas ESG 3, skirtas Geberit HDPE ir Geberit Silent-db20 vamzdžių sistemoms, specialiai suprojektuotas naudoti kasdiniame, iššūkius keliančiame darbe statybvietėje. Šis galingas aparatas tinka suvirinti visų matmenų vamzdžiams nuo d40 iki d315.



GEBERIT MOVŲ VIRINIMO APARATAS ESG LIGHT

Nedidelis Geberit suvirinimo elektra aparatas „ESG light“ yra kompaktiška alternatyva ESG 3 aparatui, kurią lengva naudoti statybvietėje. „ESG light“ aparatu galima jungti Geberit PE ir Geberit Silent-db20 vamzdžius ir jungtis naudojant elektra virinamas movas.

GEBERIT ESG 3 IR ESG LIGHT PALYGINIMAS



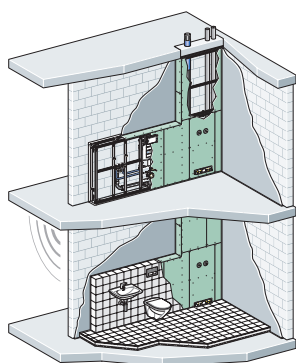
Geberit suvirinimo elektra aparatas	GEBERIT ESG 3	GEBERIT ESG LIGHT
d40 - d160	✓	✓
d200 - d315	✓	
Elektra virinamos movinės jungtys	✓	✓
Elektra virinamos juostelės	✓	✓
Elektra virinamos movos su integruotu lydžiuoju įdėklų	✓	
Greitas jungiamojo kabelio, skirto elektra virinti movas, keitimas	✓	✓
Apsauga nuo dūžimo numetus	✓	✓
Kištukas su tiesiu kampu išdėstytais kaiščiais	✓	✓
Nuotolinis valdymas	✓	
Vienu metu virina iki trijų elektra virinamų movų	✓	
Galima nutraukti suvirinimo procedūrą	✓	✓
Tinka naudoti su elektros generatoriumi	✓	
Svoris, kg	5.9	2.0

TECHNINIAI DUOMENYS

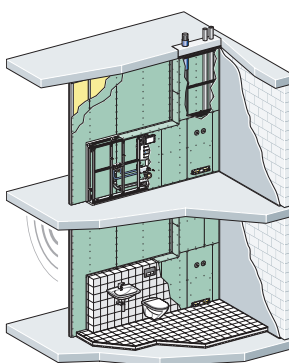
GARSO IZOLIACIJOS SPRENDIMAS

IŠBANDYTI IR PASITVIRTINĘ SPRENDIMAI VISOMS STANDARTINĖMS SITUACIJOMS STATYBVIETĖJE

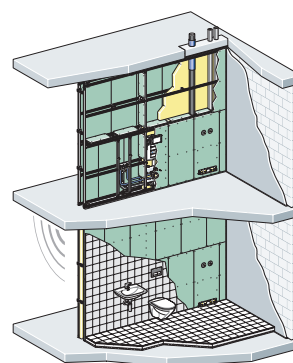
1 Įrengimas Geberit GIS konstrukcijoje prie monolitinės pertvaros (180 kg/m²)



2 Įrengimas Geberit GIS konstrukcijoje prie gipskartonio pertvaros (Knauf, W112)



3 Geberit GIS skiriamosios pertvaros

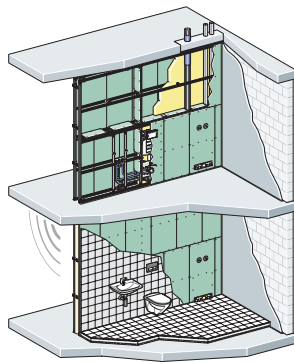


	1			2			3		
Vertikalus magistralinis nuotekų vamzdynas	Silent-db20 ar Silent-Pro	Silent-db20 ar Silent-Pro	Silent-PP	Silent-db20 ar Silent-Pro	Silent-db20 ar Silent-Pro	Silent-PP	Silent-db20 ar Silent-Pro	Silent-db20 ar Silent-Pro	Silent-PP
Atšakos vamzdis	Silent-db20 ar Silent-Pro	Silent-PP	Silent-PP	Silent-db20 ar Silent-Pro	Silent-PP	Silent-PP	Silent-db20 ar Silent-Pro	Silent-PP	Silent-PP
Sistemos garso slėgio lygis L_{AFmax,n}	18 dB(A)	21 dB(A)	24 dB(A)	17 dB(A)	19 dB(A)	20 dB(A)	17 dB(A)	21 dB(A)	23 dB(A)
DIN 4109-1:2016-07	✓	✓	✓	✓	✓	✓	✓	✓	✓
DIN 4109/Priedas 2:1989-11	✓	✓	✓	✓	✓	✓	✓	✓	✓

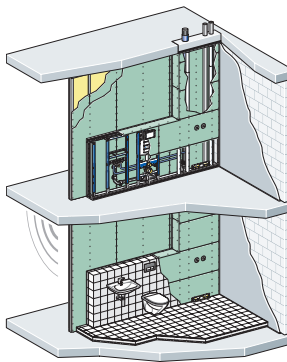
Su akustika susijusi informacija yra grindžiama matavimais ir skaičiavimais, kuriuos atliko Fraunhofer statybos fizikos institutas Štutgarte (Vokietija). Matavimai atlikti laikantis Vokietijos standartų ir direktyvų, išlaikant tikrovę atitinkančias sąlygas. Visa informacija taikoma Geberit AG Statybos technologijų ir akustikos laboratorijos bandymų stende sukurtoms aprašytoms konstrukcinėms sąlygoms.

Bandymų stendą sudaro tipinio gyvenamojo pastato dalis, todėl, naudojant tokį stendą, galima pateikti įrodymų, kad gaminys atitinka statybos priežiūros institucijų nustatytus garso izoliacijos reikalavimus.

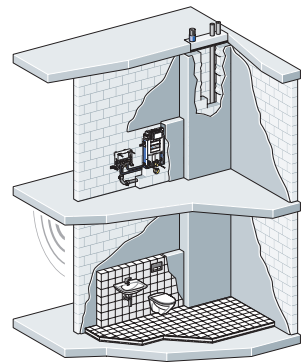
4 Geberit Duofix sistemos įrengimas papildomoje sienelėje prie gipskartonio pertvaros (Knauf, W112)



5 Geberit Duofix montavimo elementai skiriamąjoje gipskartonio pertvaroje (Knauf, W116)



6 Geberit Kombifix montavimo elementai papildomoje sienelėje prie monolitinės sienos (180 kg/m²)



Vertikalus magistralinis nuotekų vamzdynas	Silent-db20 ar Silent-Pro	Silent-db20 ar Silent-Pro	Silent-PP	Silent-db20 ar Silent-Pro	Silent-db20 ar Silent-Pro	Silent-PP	Silent-db20 ar Silent-Pro	Silent-db20 ar Silent-Pro	Silent-PP
Atšakos vamzdis	Silent-db20 ar Silent-Pro	Silent-PP	Silent-PP	Silent-db20 ar Silent-Pro	Silent-PP	Silent-PP	Silent-db20 ar Silent-Pro	Silent-PP	Silent-PP
Sistemos garso slėgio lygis $L_{AFmax,n}$	20 dB(A)	22 dB(A)	23 dB(A)	21 dB(A)	25 dB(A)	26 dB(A)	27 dB(A)	30 dB(A)	30 dB(A)
DIN 4109-1:2016-07	✓	✓	✓	✓	✓	✓	✓	✓	✓
DIN 4109/Priedas 2:1989-11	✓	✓	✓	✓	✓	-	-	-	-

* Gaminį naudojant kitokiomis statybų sąlygomis, rezultatai gali skirtis. Matavimams naudota Geberit Silent-db20 nuotekų šalinimo sistema su Silent-db20 tipo vamzdžių laikikliais. Atlikus charakteristinių parametru lyginamuosius matavimus naudojant Geberit Silent-Pro nuotekų šalinimo sistemą su Silent-Pro tipo vamzdžių laikikliais, gauti palyginami garso izoliacijos rezultatai (Fraunhofer statybos technologijų instituto IBP techninė deklaracija).

- Mes diegiame daugiau inovacijų nei įprastai diegia gamintojai, nes mes nesiliaujame investavę į nuosavus plėtros ir tyrimų projektus.
- Esame pelnę išskirtinai kompetentingo įvairiose srityse gamintojo reputaciją
- Aukšti kokybės ir gamybos standartai be jokių kompromisų



ATEIČIAI REIKIA STIPRAUS ISTORINIO PAGRINDO VARDAN RYTDIENOS SANITARINIŲ TECHNOLOGIJŲ

Geberit siekis – gerinti žmonių gyvenimo kokybę kintant jų poreikiams. Būtent todėl mes siūlome inovatyvius sprendimus sanitarinių technologijų srityje nuolat plėtodami savo produktus, sistemas ir sprendimus. Be to, kaip sanitarinių technologijų rinkos lyderis, mes nepaliaujame nustatinėti naujus standartus.

Geberit kasmet investuoja vidutiniškai du procentus savo pardavimų apyvartos į tyrimus ir plėtrą ir teikia apie 20 naujų paraiškų patentams įregistruoti. Geberit inovacinis pajėgumas grindžiamas esama kompetencija ir nenutrūkstama tiriamąja veikla hidraulikos, statikos, higienos, akustikos, medžiagų ir gaisrinės saugos srityse.

SISTEMINIS POŽIŪRIS

Naujo produkto kūrimas paprastai prasideda nuo kliento reikalavimo ar į mūsų galvą atėjusios genialios idėjos. Po to seka kruopštus sistemingas darbas, nes Geberit nieko nepalieka atsitiktinumui vykdydamas inovacijos procesus. Pavyzdžiui, reikiamos produkto medžiagos, kuri vėliau bus naudojama serijinėje gamyboje, charakteristikos yra apibrėžiamos labai ankstyvojoje stadijoje. Jei tokius reikalavimus tenkinančios medžiagos neegzistuoja, savo darbą pradeda medžiagų inžinieriai, kurie, glaudžiai bendradarbiaudami su plastiko gamintojais, universitetais ir bandymų institutais, patys sukuria produktui pagaminti reikalingą medžiagą. Nors tam reikia nemažai laiko ir pastangų, ši procedūra įrodė esanti to verta, kaip, pavyzdžiui, Geberit Silent-Pro itin gerai garsą sugeriančios nuotekų sistemos, ar Geberit PushFit movinės vamzdžių sistemos atveju.

50 METŲ PER TRIS MĖNESIUS

Vos parengus pirmuosius naujo produkto prototipus, jie yra kruopščiai išbandomi. Tai yra atliekama sanitarinių technologijų laboratorijose, kuriose sudaromos sąlygos atkartoti 50 metų produkto eksploatacijos laikotarpį vos per tris mėnesius. Šį patvarumą išbandymą atlaiko tik geriausi sprendimai. Statybos technologijų ir akustikos laboratorijoje išbandomos atskirų produktų ir produktų kaip sistemos dalių statinės ir akustinės charakteristikos. Šioje laboratorijoje dirbantys ekspertai tiria konkrečios inovacijos ar patobulinimo elgseną derinyje su kitais sanitarinių technologijų komponentais.

Mokslininkams ir inžinieriams pritarus naujovei, ji yra perduodama išbandyti praktinių bandymų inžinieriams. Serijinė gamyba nepradedama, kol įvairiuose bandymų stenduose bus įrodyta ir patvirtinta, kad produkto laukia pasisekimas rinkoje.



PASIRUOŠĘ ŽALIESIEMS PASTATAMS

Žaliųjų pastatų populiarumas vis didėja. O taupus vandens naudojimas – viena iš pagrindinių ekologiškai tvaraus pastato savybių.

Visai netoli Šiaurės Airijos Bushmills kaimo stūkso pastatas, kurį iš pirmo žvilgsnio net būtų sunku vadinti pastatu. Šio Milžinų kelio (Giant's Causeway) lankytojų centro, kurį suprojektavo „Heneghan Peng Architects“ architektų biuras, ir kuris buvo atidarytas 2012 m., ekologiškai tvaraus pastato koncepcija yra laikoma pavyzdiniu žaliuoju pastatu. Konstrukcija, medžiagos, energijos ir kitų paslaugų tiekimo koncepcija – visame kame tvyro dėmesys tvarumui ir, akivaizdžiai, vandens suvartojimui.



KONSTRUKCIJA: SUSILIEJA SU KRAŠTOVAIZDŽIU

Pastatas, pastatytas iš netoliese išgauto bazalto, suprojektuotas ant skardžio ir išdidžiai stūkso virš visame pasaulyje žinomo Milžinų kelio (Giant's Causeway). Šis žaliu stogu dengtas lankytojų centras, atrodytų, susilieja su kvapą gniaužiančiu kraštovaizdžiu.



VANDENS SUVARTOJIMAS: -75 %

Šis lankytojų centras suvartoja tik ketvirtadalį vandens kiekio, įprastai sunaudojamo esant tradiciniams buitiniams inžineriniams sprendimams. Tai iš dalies lėmė Geberit Sigma 12 cm potinkiniai bakeliai su dvigubu nuleidimu ir Sigma50 vandens nuleidimo mygtukais.



APDOVANOJIMAS: PUIKUS VERTINIMAS PAGAL BREEAM TVARUMO CERTIFIKAVIMO PROGRAMĄ

Kad atitiktų nustatomus aukštus standartus pagal BREEAM, LEED, DGNB, Minergie ir kitas pripažintas tvarumo vertinimo programas, projekte turi būti įdiegtas pavyzdinis vandens, energijos suvartojimas ir garso izoliacijos sprendimai, o Geberit būtent ir siūlo tokius sprendimus.



Milžinų kelią (Giant's Causeway) sudaro apie 40 000 panašios formos bazalto kolonos.

Daugiau informacijos ieškokite

www.geberit.lt

UAB Geberit

Senasis Ukmergės kel. 4,

Užubaliai, LT-14302

Vilniaus rajonas

T +370 700 22894

sales.lt@geberit.com

www.geberit.lt